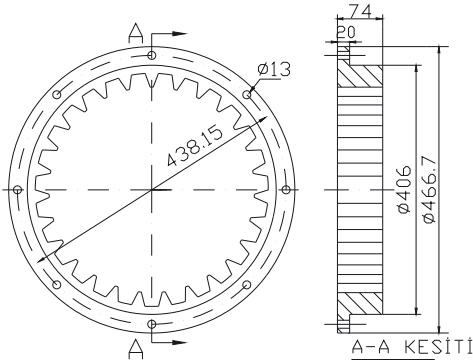
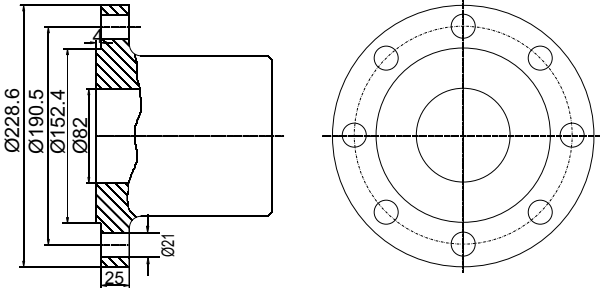


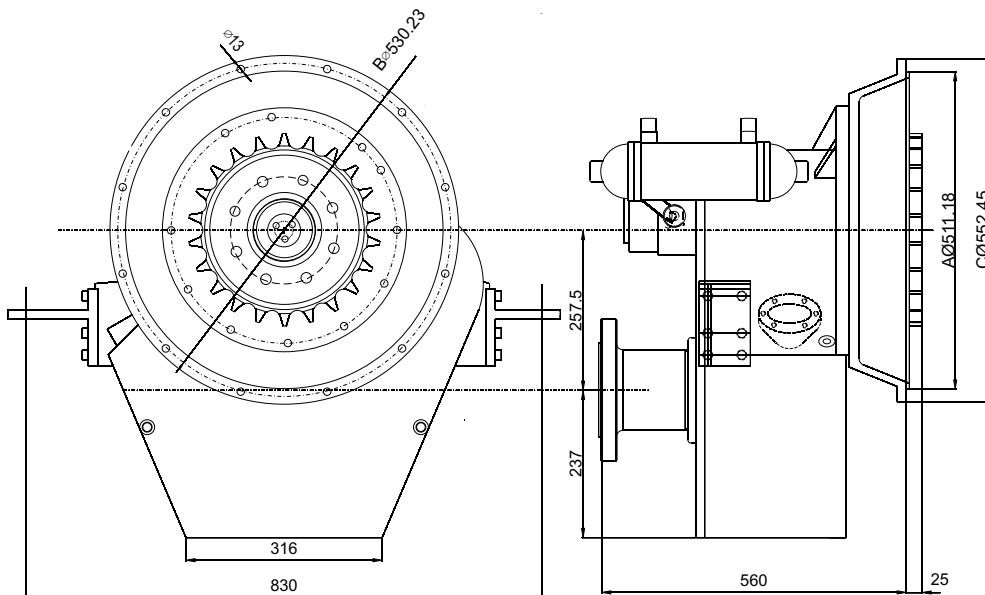
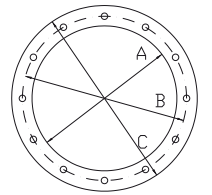
## U-11

- 1 Hidrolik Kolu *Hydraulic Lever*
- 2 Soğutucu *Cooler*
- 3 Hidrolik Pompa *Hydraulic Pump*
- 4 Kaplin *Coupling*
- 5 Kaldırma Mapası *Lifting Hoop*
- 6 Yağ Koyma Yeri *Lubricating Inlet*
- 7 Bağlantı Flanşı *Connection Flange*
- 8 Gövde *Main Housing*
- 9 Yağ Çubuğu *Lubricant Bar*
- 10 Şanzıman Ayağı *Transmission mechanism Foot*
- 11 Yağ Boşaltma Tapası *Lubricating Outlet Plug*
- 12 Filtre *Filter*
- 13 Yıldız Kaplin *Star Coupling*
- 14 Spiral Kolu *Spiral Lever*



SAE BAĞLANTI FLANŞI ÖLÇÜLERİ  
SAE BELL HOUSING DIMENSIONS

SAE No.	A		B		C	
	mm	in	mm	in	mm	in
1	511,18	20,125	530,23	20,875	552,45	21,75
2	447,68	17,625	466,73	18,375	488,95	19,25



25 mm olan yıldız kaplin ters çevrildiğinde 58 mm olabilir.

The stars coupling which is ordinary 25 mm can be 58 mm when it is reversed.

## U-11 HİDROLİK DENİZ ŞANZIMANI

### U-11 HYDRAULIC MARITIME TRANSMISSION MECHANISM

U-11 Hidrolik Deniz Şanzımanı 200 HP (147,2 KW) ile 500 HP (368 KW) arasındaki motorlara akuple edilir. U-11 tip şanzımanda ileri kumandayı 'devamlı geri' olarak , geri kumandayı da 'devamlı ileri' olarak kullanabilirsiniz. Şanzımanda hiçbir arızaya sebep olmaz.

Şanzıman seçimi yapılırken motor gücüne, redüksiyon oranına, teknenin yüklü ağırlığına bakılmalıdır.

*U-11 Hydraulic Maritime Transmission can be couple for all engines between 200 HP (147,2 KW) to 500 HP (368 KW). In U-11 transmission, you may use its forward command as 'continuous reverse motion' and its reverse command as 'continuous forward'. These do not cause any breakdowns in transmission mechanism. While you are choosing transmission mechanism, you have to know engine's power, reduction rate, the boats loaded weight.*

#### **Dikkat: / Attention:**

1- Şanzıman kumanda kolunu , en az 3-5 saniye geçmeden , ileri-geri yapmayınız.

*Do not move transmission mechanism's command lever forward or backward at least 3-5 seconds passes.*

2- Kumanda kolu tam oturmazsa basınç düşer. Bundan dolayı şanzıman yarım debriyaj (kaçırarak) çalışır.

*If command lever does not place correctly, the pressure can drop. Because of this transmission mechanism can ooze during working.*

#### **TEKNİK ÖZELLİKLER :**

#### **TECHNICAL SPECIFICATIONS:**

**Ağırlık / Weight :** 480 kg.

**Hidrolik çalışma basıncı**

**Hydraulic Working Pressure:** 25 - 30 Atm.

**Yağlama / Lubricating :** 12 Lt

#### **YAĞ ÇEŞİTLERİ / OIL KINDS**

FİRMA/FIRM	ISO32	ISO46
BP	Energol HLP32	Energol HLP46
MOBİL	D.T.E. 24	D.T.E. 25
PETROL OFİSİ	RANDO OIL HD32	RANDO OIL HD46
SHELL	TELLUS 32	TELLUS 46
	SAE 20W	

U-11	Hafif Hizmet Light Duty		Orta Hizmet Medium Duty		Ağır Hizmet Continious Duty		Devir / RPM	
	HP	KW	HP	KW	HP	KW	Min	Max
Redüksiyon Oranı Reduction Rate								
2/1	500	368	470	345,92	440	323,84	1800	3000
2,5/1	480	353,28	450	331,20	410	301,76		
3/1	450	331,2	410	301,76	390	287,04		
3,5/1	430	316,48	390	287,04	370	272,32		